



**SISTEMA DE REPARACION ARMOR PLATE**  
**Usuario: PAN AMERICAN ENERGY**

Lugar: NEUQUEN

Cañería: GASODUCTO DE 10”  
TRAMOS RECTOS y CURVOS

Fecha: FEBRERO 2004

**PROTAN S .A.**

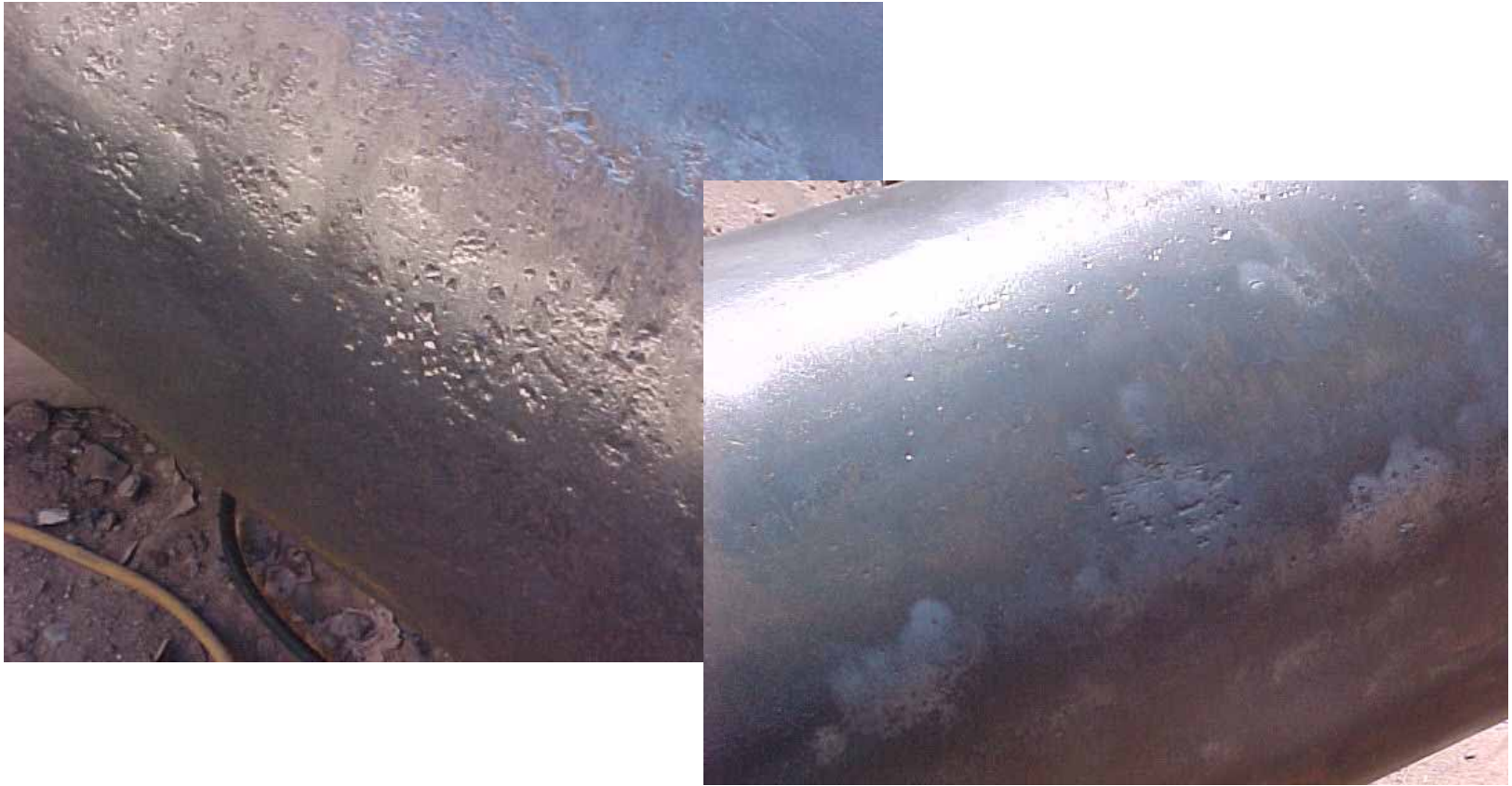
**Wilde 630 Bis – (S2007JFT) -Rosario - Santa Fe - ARGENTINA**

**Telefax: 54 - 341-4513036 & 4517128**

**protan@protansa.com**

**www.protansa.com**

# ESTADO DE LA CAÑERÍA ANTES DE LAS REPARACIONES



PROTAN S .A.

Wilde 630 Bis – (S2007JFT) -Rosario - Santa Fe - ARGENTINA

Telefax: 54 - 341-4513036 & 4517128

[protan@protansa.com](mailto:protan@protansa.com)

[www.protansa.com](http://www.protansa.com)

# RELLENO DE PITTINGS CON MASILLA EPOXI ARMOR PLATE



PROTAN S .A.  
Wilde 630 Bis – (S2007JFT) -Rosario - Santa Fe - ARGENTINA  
Telefax: 54 - 341-4513036 & 4517128  
protan@protansa.com  
www.protansa.com

# APLICACIÓN DE LA FIBRA DE VIDRIO EMBEBIDA EN RESINA EPOXI



PROTAN S .A.  
Wilde 630 Bis – (S2007JFT) -Rosario - Santa Fe - ARGENTINA  
Telefax: 54 - 341-4513036 & 4517128  
protan@protansa.com  
www.protansa.com

# ● ● ● COLOCACION DE MASILLA EPOXI ARMOR PLATE EN LOS SOLAPES



PROTAN S .A.

Wilde 630 Bis – (S2007JFT) -Rosario - Santa Fe - ARGENTINA

Telefax: 54 - 341-4513036 & 4517128

[protan@protansa.com](mailto:protan@protansa.com)

[www.protansa.com](http://www.protansa.com)



**SISTEMA ARMOR PLATE APLICADO EN UNA LONGITUD DE 4.6 m  
SOBRE LA SUPERFICIE CURVA DEL GASODUCTO**



PROTAN S .A.

Wilde 630 Bis – (S2007JFT) -Rosario - Santa Fe - ARGENTINA

Telefax: 54 - 341-4513036 & 4517128

[protan@protansa.com](mailto:protan@protansa.com)

[www.protansa.com](http://www.protansa.com)



## CAÑERÍA A REPARAR – 2º TRAMO (RECTO)



PROTAN S .A.  
Wilde 630 Bis – (S2007JFT) -Rosario - Santa Fe - ARGENTINA  
Telefax: 54 - 341-4513036 & 4517128  
protan@protansa.com  
www.protansa.com



# RELLENO DE PITTINGS CON MASILLA EPOXI ARMOR PLATE



PROTAN S .A.  
Wilde 630 Bis – (S2007JFT) -Rosario - Santa Fe - ARGENTINA  
Telefax: 54 - 341-4513036 & 4517128  
protan@protansa.com  
www.protansa.com

# PREPARACION DE FIBRA DE VIDRIO E IMPREGNACION CON RESINA EPOXI



PROTAN S .A.  
Wilde 630 Bis – (S2007JFT) -Rosario - Santa Fe - ARGENTINA  
Telefax: 54 - 341-4513036 & 4517128  
protan@protansa.com  
www.protansa.com

# PREPARACION DE FIBRA DE VIDRIO Y APLICACIÓN SOBRE LA CAÑERÍA



PROTAN S .A.

Wilde 630 Bis – (S2007JFT) -Rosario - Santa Fe - ARGENTINA

Telefax: 54 - 341-4513036 & 4517128

[protan@protansa.com](mailto:protan@protansa.com)

[www.protansa.com](http://www.protansa.com)

● ● ● **VARIAS ENVOLTURAS TIPO “CIGARRILLO” DE ANCHO = 32 CM C/U  
ORIGINAN UNA REPARACION CONTINUA  
DE 9 METROS DE LINEALES DE LONGITUD**



PROTAN S .A.  
Wilde 630 Bis – (S2007JFT) -Rosario - Santa Fe - ARGENTINA  
Telefax: 54 - 341-4513036 & 4517128  
protan@protansa.com  
www.protansa.com



● ● ●

## COLOCACION DE MASILLA EPOXI ARMOR PLATE EN LOS SOLAPES



PROTAN S .A.  
Wilde 630 Bis – (S2007JFT) -Rosario - Santa Fe - ARGENTINA  
Telefax: 54 - 341-4513036 & 4517128  
protan@protansa.com  
www.protansa.com

● ● ●

# SISTEMA ARMOR PLATE APLICADO SOBRE TRAMO RECTO DEL GASODUCTO



PROTAN S .A.  
Wilde 630 Bis – (S2007JFT) -Rosario - Santa Fe - ARGENTINA  
Telefax: 54 - 341-4513036 & 4517128  
protan@protansa.com  
www.protansa.com